

CURVE

Quick Start Guide Guide Pour Démarrage Rapide

Safety First

The O₂ Curve is a high-performance particulate respirator. When used properly, it will prevent you from breathing in harmful airborne particles, allergens, viruses, and bacteria. Like any professional-grade equipment, you should treat the O₂ Curve with care to ensure your safety and long-lasting use of the mask.

Not for children

The O₂ Curve is only recommended for people over the age of 12.

Do not modify

The O₂ Curve is for use as-is. Modifying the mask will invalidate your warranty, potentially ruin the product, and may cause you bodily harm.

Proper cleaning

We recommend cleaning the mask with warm water and soap each time you change your filter. The O₂ Curve can be boiled and submersed.

Manufacturer

O2 Industries Inc.
5 Michael Street Unit 002
Kitchener ON N2G 1L7
Canada

Authorized European Representative

Simply Healthcare Solutions Limited
3 Rushton's Yard, Ashby de la Zouch,
Leicestershire, LE65 1AL,
United Kingdom



La Sécurité en Priorité

Le Curve O₂ est un masque respiratoire de haute performance. Lorsqu'il est utilisé correctement, il vous empêchera de respirer les particules nocives en suspension dans l'air, ainsi que les allergènes, les virus et les bactéries. Comme tout équipement de qualité professionnelle, vous devez traiter le Curve O₂ avec soin pour assurer votre sécurité et une utilisation durable du masque.

Ne convient pas aux enfants

Le Curve O₂ est recommandé pour les personnes de 12 ans et plus.

Ne pas modifier

Le Curve O₂ doit être utilisée tel quel. La modification du masque annulera votre garantie, et risque d'endommager le produit et pourrait vous blesser.

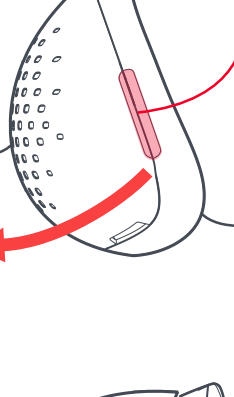
Nettoyez le correctement

Nous vous recommandons de nettoyer le masque à l'eau tiède et au savon à chaque changement de filtre. La courbe O₂ peut être bouillie et immergée.

Filter Replacement / Remplacement du Filtre

Step / Étape 1

Hold the mask facing up in your hand. Tenez le masque dans votre main face à vous.



Step / Étape 2

Pull the shell away from the mask at the location shown. Tirez la coque du masque à l'emplacement indiqué.



Step / Étape 3

Once the shell separates from the mask, lift it off. Set the mask aside. Une fois la coque séparée du masque, retirez-la. Mettez le masque de côté.



Step / Étape 4

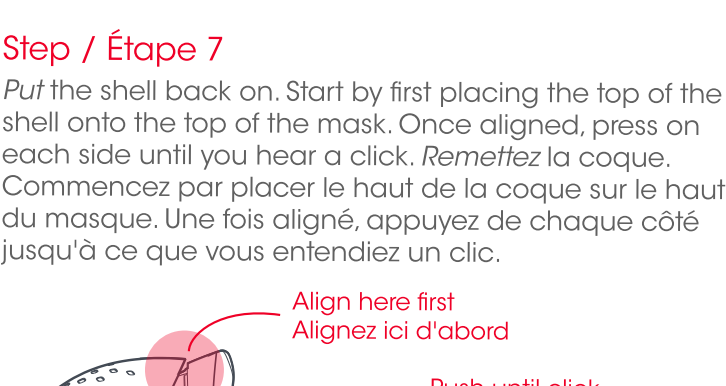
Tear open the sleeve and remove the filter. Déchirez le manchon et retirez le filtre.



Step / Étape 5

Lay the filter into the shell. Posez le filtre dans la coque.

Film facing shell
Plastique va dans la coquille



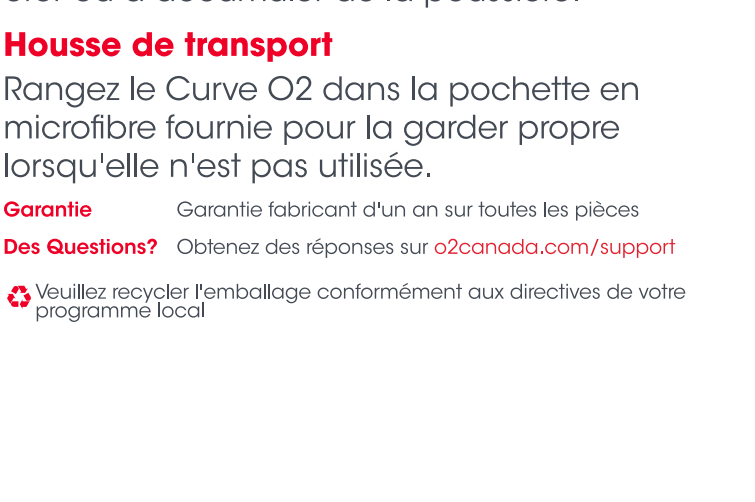
Step / Étape 6

Using both thumbs, press down on the sides of the filter until it aligns with the guides on the shell. À l'aide des deux pouces, appuyez sur les côtés du filtre jusqu'à ce qu'il s'aligne avec les guides sur la coque.



Step / Étape 7

Put the shell back on the top of the mask. Once aligned, press on each side until you hear a click. Commencez par placer le haut de la coque sur le haut du masque. Une fois aligné, appuyez de chaque côté jusqu'à ce que vous entendiez un clic.



Filter Life

Original filters have an electrostatic charge and should be replaced at least every two weeks. Discoloration or dust build-up can be an indication that replacement is needed.

Carrying Pouch

Store your O₂ Curve in the provided microfiber pouch to keep it clean when not in use.

Warranty One year manufacturers warranty on all parts

Questions? Get answers at o2canada.com/support

Recycling Please recycle packaging according to your local program guidelines

Durée de Vie du Filtre

Les filtres d'origine pour le Curve O₂ ont une charge électrostatique et doivent être remplacés toutes les deux semaines ou lorsque le côté face à la coque commence à se décolorer ou à accumuler de la poussière.

Housse de transport

Rangez le Curve O₂ dans la pochette en microfibre fournie pour la garder propre lorsqu'elle n'est pas utilisée.

Garantie Garantie fabricant d'un an sur toutes les pièces

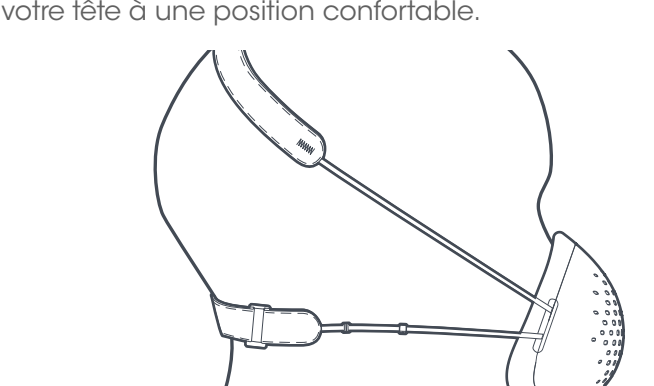
Des Questions? Obtenez des réponses sur o2canada.com/support

Recyclage Veuillez recycler l'emballage conformément aux directives de votre programme local

Strap Adjustment / Réglage de La Sangle

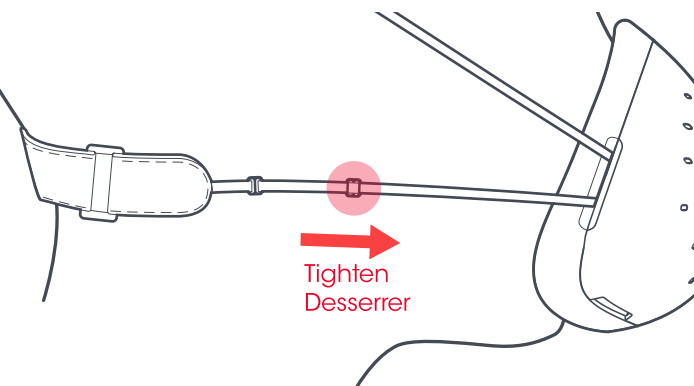
Step / Étape 1

Open the velcro strap by pulling the end tab. Ouvrir la sangle velcro en tirant la patte d'extrémité.



Step / Étape 2

Slide strap through the metal clip to make the strap as long as you can. Glissez la sangle à travers le clip en métal pour faire la sangle aussi longtemps que vous le pouvez.



Step / Étape 3

Place the mask on your face and check the fit of the upper strap. Placez le masque sur votre visage et vérifiez l'ajustement de la sangle supérieure.

Step / Étape 4

Adjust the upper strap by gently pulling through evenly on both sides. Repeat steps 3 and 4 until the upper strap feels comfortable and not too tight. Ajustez la sangle supérieure en tirant doucement la sangle uniformément des deux côtés. Répétez les étapes 3 et 4 jusqu'à ce que la sangle supérieure soit confortable et pas trop serrée.

Step / Étape 5

Place lower strap with velcro over your head, place the mask on your face, and put the top over your head to a comfortable position. Placez la sangle inférieure avec velcro sur votre tête, placez le masque sur votre visage, et mettez le dessus sur votre tête à une position confortable.

Step / Étape 6

Adjust the velcro until it fits comfortably around your neck. If the straps are too long, adjust the slide to shorten the straps. Ajustez le velcro jusqu'à ce qu'il s'ajuste confortablement autour de votre cou. Si les sangles sont trop longues, ajustez la glissière pour raccourcir les sangles.

